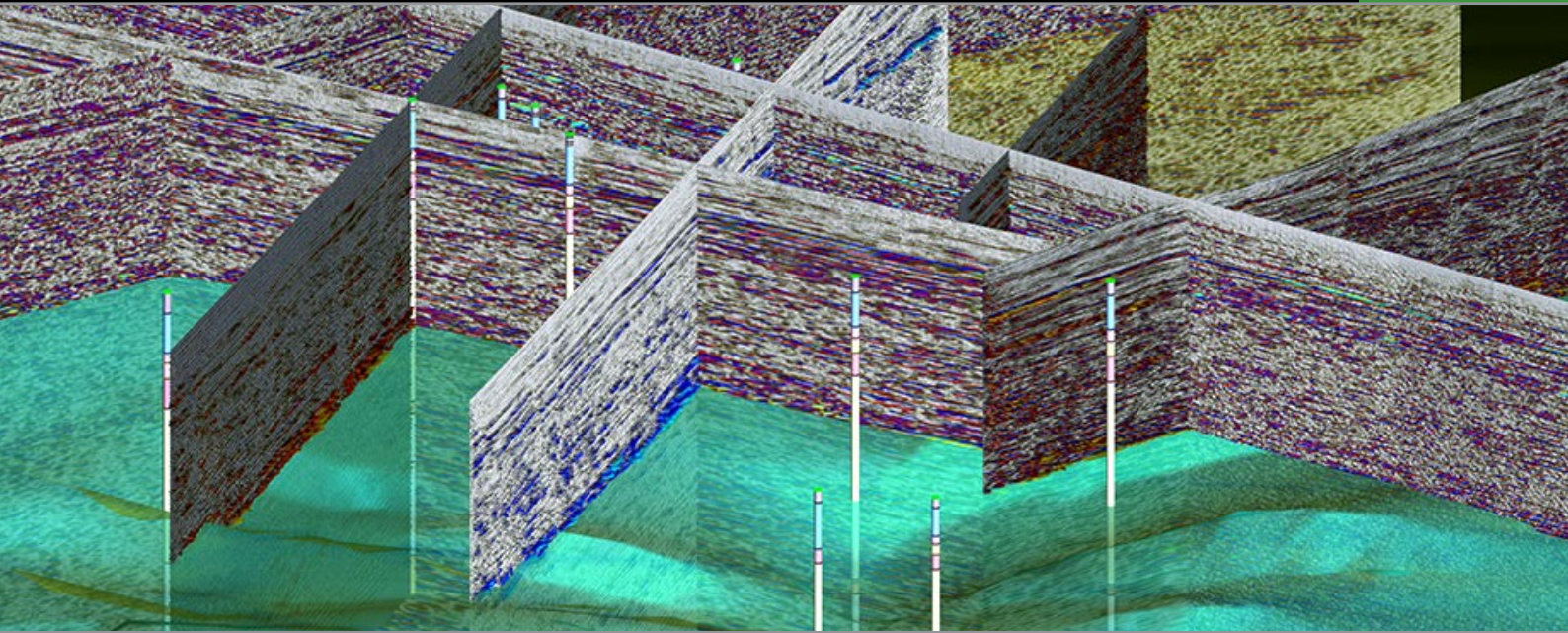




# MAPTEK™ Eureka™



## 地质勘查工具

数据整合 > 数据分析 > 矿体确定

## 更好的勘探、分析和建模工具

Maptek™ Eureka™ 软件可以让用户快速有效地评估并解析一系列的地理空间数据，如钻孔数据、地震数据、重力物探和地磁测量等数据。

Maptek™ Eureka™ 软件是用于显示、处理并分析庞大地质信息数据集的交互式三维可视化工具

Eureka将所有相关的项目数据都整合到同一个三维交互式的处理界面中，这使得用户能够在数据的准确空间位置上对其进行查看和分析。

勘探地质学家和矿山工作者可以把物探地震数据和其它如钻孔、地表等地质数据和模型结合在一起，来查看它们之间的重要联系并进行身临其境的分析，这也有利于资源的发现。

Eureka与Maptek™ Vulcan™ 矿山设计软件采用相同的数据格式，例如设计数据库、地图文件、三角模型、网格模型等，二者无缝连接可以方便地把勘探项目成果直接用于下一步的矿山设计和生产之中。

Eureka用户可以充分利用LAS（测井ASCII标准）和MWD（随钻测量）数据数据建立煤层模型，这有很多好处，例如爆破时装药位置和装药量更加准确，从而使煤炭损失更少、回采率更高。

在基础功能之外，用户还可以添加钻孔处理、地震解析和隐式建模等功能模块到Eureka中。

### 产品优势

- > 在同一个三维环境中处理不同的地理空间数据
- > 轻松管理超大型数据集
- > 在办公室个人电脑或外业平板电脑上都可以便捷地访问、处理数据并即时建模
- > 可将二维地震数据转换成深度数据
- > 钻孔数据的编辑、关联和建模
- > 突出显示类似数据分析的异常之处
- > 建立隐式模型以更好的推测矿体形态
- > 在平面及剖面视图进行图像配准
- > 不同坐标系间数据转换
- > 输出高分辨率的图像和动画

### 钻孔工具

- > 对应钻孔记录导入并验证钻孔数据
- > 实时编辑、关联钻孔数据并进行建模
- > 项目数据库的实时更新
- > 导入并显示物探数据
- > 在三维环境显示不同地层的关系

### Eureka外业

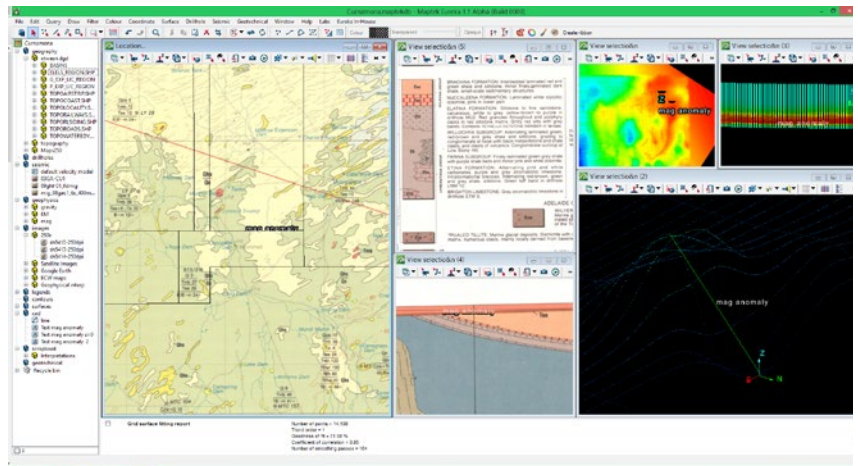
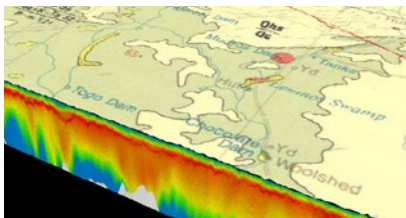
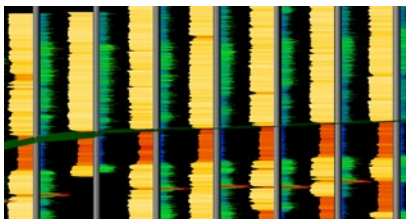
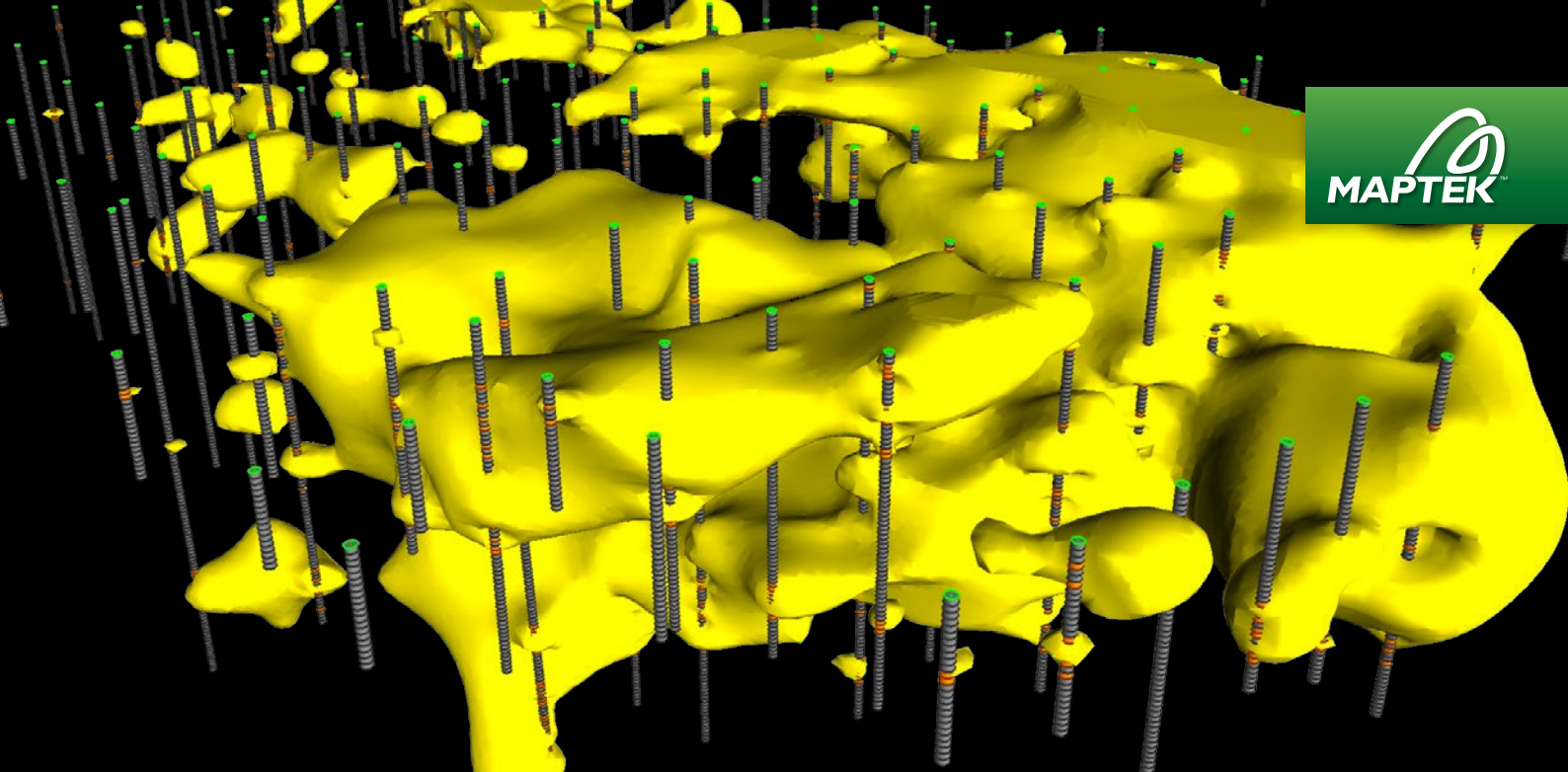
- > 交互式编辑钻孔和样品编录数据
- > 坚固耐用的平板电脑防尘、防水、防摔，并能在极端温度下正常工作
- > 使用触控笔通过下拉菜单、智能手写或虚拟键盘录入钻孔数据

### 地震工具

- > 导入并显示SEG-Y格式的地震数据
- > 将二维地震数据转换成深度数据并与钻孔数据并排显示
- > 智能地层追踪工具可以帮助用户快速地解析地层特征

交互式的钻孔显示和编辑工具，让用户能够更好地掌握地质勘查数据





## 坐标转换

- > 可将空间数据转换到任意坐标系和网格系统中
- > 通过指定基准点可以自定义网格系统
- > 可将对象从一个坐标系转换到另一个之中

## 数据集成&兼容性

- > 兼容Vulcan矿山设计软件的数据格式，包括设计数据库文件、地图文件、三角模型文件和网格模型文件
- > 支持多属性数据，属性可以表格、模型、颜色和过滤形式显示
- > 以配准图像形式导出地震数据并在Vulcan软件中显示
- > 使用钻孔编辑工具直接编辑Vulcan软件ISIS数据库

## 隐式建模

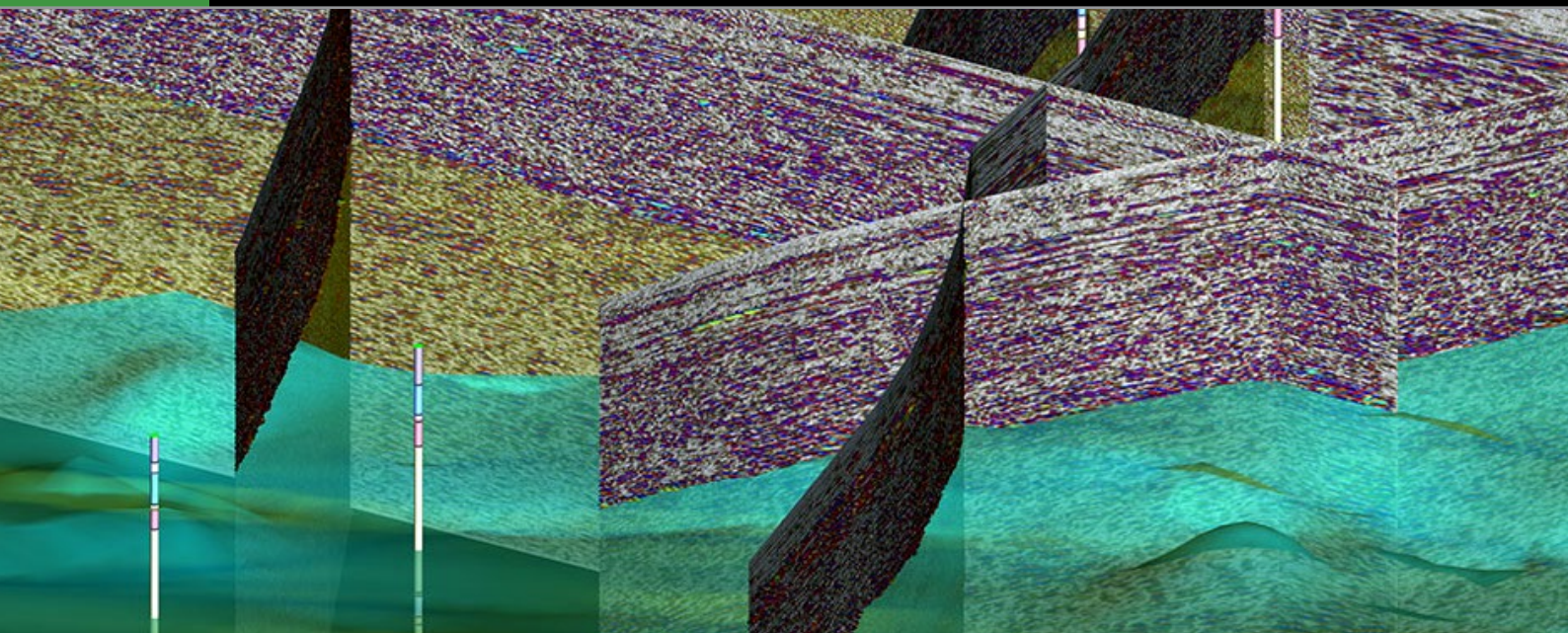
- > 利用钻孔或其他属性数据创建
- > 输入设计的点、线、面、钻孔和三角模型文件
- > 建立矿脉等类似数据的模型
- > 解析带可以实现对结果模型更好的控制
- > 当矿床倾角较大时搜索椭球体可实现动态调整

在同一个三维界面中显示并查询不同的地理空间数据，使得用户可以身临其境地处理勘探项目。



## 产品特点

- > 先进的软件构架和前沿的图形平台
- > 轻易载入并显示超大型数据集
- > 将所有地理空间数据整合在同一个三维操作环境中
- > 自动识别特征数据的智能工具
- > 有助于进一步发展的反馈工具



[www.maptek.com.cn](http://www.maptek.com.cn)  
TEL: 4000627835

