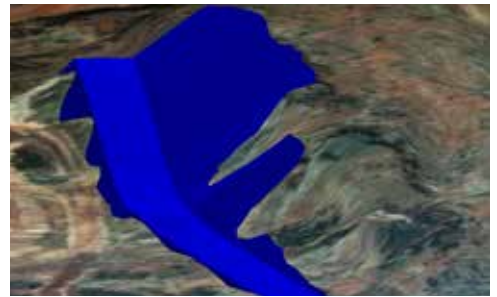
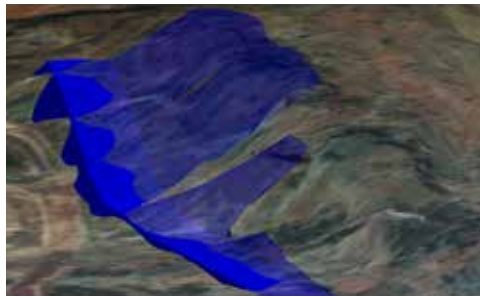
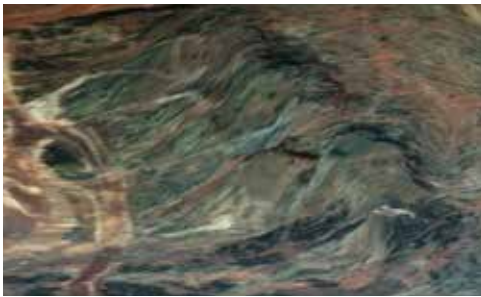


交互式道路设计模块

Vulcan中的交互式道路设计模块(Iroad)能够帮助用户规划、设计以及建设运输系统，只需点击几下鼠标就能得到挖填方平衡的道路设计方案。



工作原理

输入

交互式道路设计模块采用Vulcan中的数字化线条对道路进行设计。软件既考虑到用户自定义道路规格也考虑到道路所处的地形。

数据输入包括：

- > 为优化开挖效果需输入地表以下各地层的地质条件
- > 利用地表实体模型来确保挖填土方体积被考虑在内。

输出

交互式道路设计模块可以生成道路定线以及修建该道路所需的土方工程报告。

生成的报告主要包括以下内容：

- > 多种绘图选择
- > 平面图
- > 道路水平定线
- > 道路垂直定线
- > 截面间距
- > 拟建道路分段挖填方量
- > 挖填方总量

客户疑问解答

使用该模块需要做哪些设置？

只需简单的画出拟建道路中心线，即可自动生成挖填方均衡的道路设计。

可以利用该模块设计斜坡道吗？

可以，交互式道路设计模块是用户进行矿山斜坡道设计的理想选择，此外该模块还可以生成相应设计的土方工程综合报告。

利用该模块进行相关设计时可以考虑物料的膨胀系数吗？

可以，膨胀系数选项允许用户在计算挖填工程量时设置一个默认的膨胀系数。

可以通过车辆驾驶视角来查看所设计的道路吗？

可以，该模块的动画功能可以让用户（模拟）通过车辆驾驶位视角来查看所设计的道路。